



## MEMÒRIA

**OBRES DE LA NOVA ESCOMESSA D'AIGUA, I ARRENJAMENT DE  
L'ESPAI PER LA CONCESSIÓ DE LA GUINGUETA DEL PARC DE LA  
CREUETA DEL COLL**

Institut Municipal Parcs i Jardins de Barcelona.  
Dte. Horta-Guinardó  
Agost de 2025



## **1. ANTECEDENTS**

Al parc de la Creueta del Coll existeix un edifici dintre del parc. Aquest edifici conté un centre de Treball de jardiniers, un Lavabo-Vestuari de la Piscina, un bar de concessió municipal i uns lavabos d'ús del Bar.

El parc té un llac que a l'estiu es converteix en piscina municipal. El 2025, el districte d'Horta-Guinardó indica que els lavabos del bar passarien a ser d'ús de la piscina municipal, i ja no serà d'ús del bar, ni tan sols fora de temporada de bany. Per aquest motiu ens veiem en la necessitat de trobar una solució i dotar el bar de lavabos.

El 2025 des del departament d'Assessoria i Tramitació Jurídica de l'Institut, es demana un nou subministrament d'aigua per la guingueta bar ubicada al parc de la Creueta del Coll de Barcelona, per que aquest bar no pengi de l'escomesa d'aigua de la caseta de Jardiniers.

Al final del 2025 finalitza la concessió actual de la guingueta i es consideren necessàries feines d'arranjament abans d'iniciar una nova concessió, per garantir el compliment de normatives municipals, de seguretat, accessibilitat, instal·lacions...

## **2- OBJECTE.**




Feines d'arranjament que cal fer:

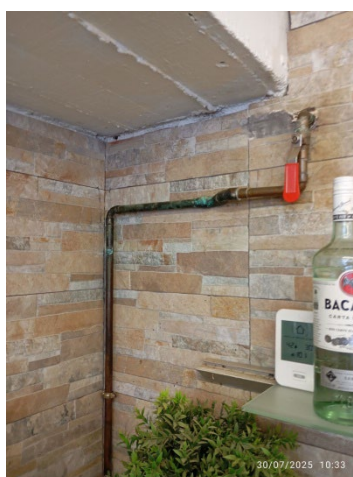
- Retirada d'algun electrodomèstic o elements existent al bar i magatzem de l'anterior concessió.
- Enderrocs de barra i elements necessaris per executar les obres dels nous lavabos.
- Construcció de dos nous lavabos a l'interior de l'espai bar un d'ells adaptat amb les seves corresponents instal·lacions.
- Manteniment interior de les instal·lacions existents d'electricitat, fontaneria, extracció de fums i sanejament per garantir el seu bon funcionament.
- Neteja i desinfecció general del bar i magatzem
- Pintura de paraments verticals i horitzontals amb pintura plàstica blanca.
- Manteniment de la porta principal del bar que inclogui reparació i pintura.
- Nova escomesa d'aigua amb una nova arqueta per ubicar un nou comptador i independitzar la guingueta de la caseta de jardiniers. Actualment està connectada al comptador d'aigua potable de la caseta dels Jardiniers de Propietat de parcs i Jardins de Barcelona.

### 3- REPORTATGE FOTOGRÀFIC

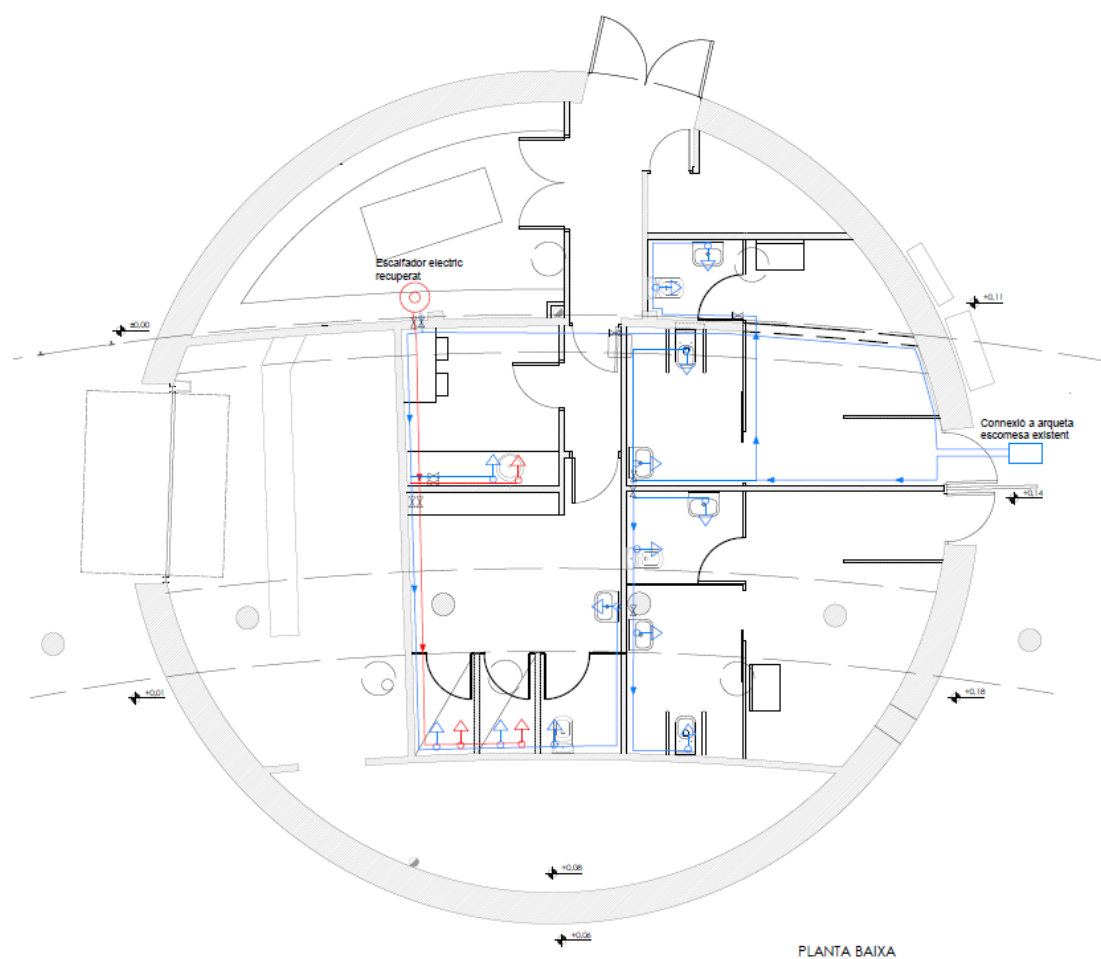


Imatge 1 Resum actuacions nova escomesa

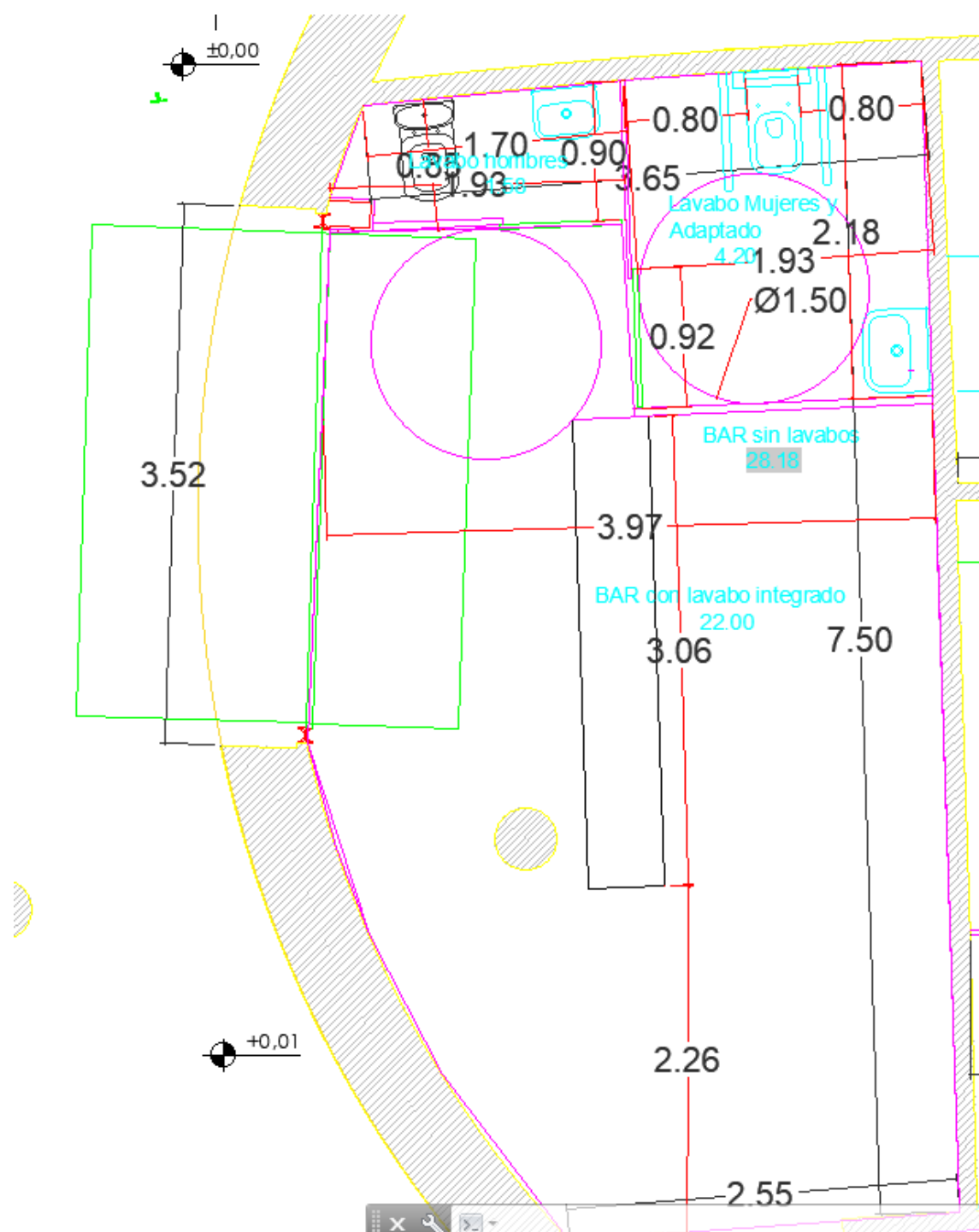
-  Guingueta-bar
-  Posició nova arqueta comptador aigua
-  Nova canalització per connectar amb la guingueta.



Imatge 2 Entrada actual escomesa d'aigua



Imatge 3 Plànol amb instal·lacions d'aigua actuals



Imatge 4 Proposta de Nous Lavabos





Imatge 5 Ubicació nova arqueta amb comptador (a definir amb companyia)



Imatge 6 Pintar la porta



Imatge 7 Tapar forat porta



Imatge 8 Reparació part oxidades porta



#### **4. ÀMBIT DE L'ACTUACIÓ**

L'àmbit d'actuació és a la zona interior de la Guingueta i entre l'accés del parc al passeig Mare de Deu del Coll fins la guingueta .

El contractista adjudicatari haurà de prendre les mesures per que les afectacions de les obres a tercers i a l'entorn siguin les menys possibles. El contractista adjudicatari mantindrà durant tot el període d'obres fins la recepció de les mateixes l'espai tancat amb tanca d'obra tipus rivisa de 2mts.d'alçada.

#### **5. SERVEIS AFECTATS.**

El Contractista adjudicatari haurà de contactar amb les companyes de serveis per si es necessari obtenir la informació mes acurada possible de la possible existència de serveis en la zona d'actuació que poguessin ser afectats, així com contactar amb el tècnic responsable del parc de Parcs i Jardins, Institut Municipal.

#### **6. TERMINI D'EXECUCIÓ DE LES OBRES**

S'estima un termini total per a l'execució de les obres de dos mesos des de la data de signatura de l'acta de replanteig.

Barcelona, a 06 d'Agost de 2025

*Tècnic del Departament d'Assessoria i Tramitació Jurídica*  
Direcció de Serveis Generals  
**Parcs i Jardins de Barcelona, Institut Municipal**  
Ajuntament de Barcelona